

# La Pointe à Cabrits

Une randonnée proposée par Netra

Une très courte et instructive randonnée, accessible avec des enfants, sur un site moins fréquenté que celui de la Pointe des Châteaux et offrant un superbe panorama sur la côte Atlantique de Grande-Terre.



**Durée :** 0h40  
 **Distance :** 2,02 km  
 **Dénivelé positif :** 20 m  
 **Dénivelé négatif :** 21 m  
 **Point haut :** 19 m  
 **Point bas :** 0 m

**Difficulté :** Facile  
 **Retour point de départ :** Oui  
 **Activité :** Pédestre  
 **Commune :** Saint-François (Guadeloupe) (97118)

## Description

Départ du parking de la plage de l'Anse à la Gourde, au bout d'une petite route perpendiculaire à celle qui relie le bourg de Saint-François et la Pointe des Châteaux (D118), à gauche peu après l'école primaire quand on vient de Saint-François.

**Balisage Jaune + poteaux-figurines numérotés + panneaux directionnels "Trace de la Pointe à Cabrits"**

Les panneaux directionnels sont unilatéraux, dans le sens de l'aller.

(D/A) Face au grand panneau d'information, partir à gauche sur un large chemin sableux. Passer une chicane (deux rochers au sol) et trouver le poteau n°1. Laisser un banc à main droite et continuer en sous-bois. Au poteau n°2, laisser à nouveau un banc à main droite.

À un croisement en T, tourner à droite sur un étroit chemin, qui devient bientôt herbeux. Ignorer un départ sur la gauche vers des maisons et continuer au milieu de la végétation sèche de bord de mer. Au panneau n°3, laisser encore des bancs à main droite. Passer le poteau n°4 et aboutir à un croisement (vue sur la mer à droite).

(1) Tourner alors à gauche et gravir un sentier herbeux qui s'incurve très vite vers la droite (il n'y a pas de croisement comme le suggère le fond de carte... ou alors il est très peu marqué). Au poteau n°5, continuer tout droit en laissant deux barrières à main gauche.

(2) À la fourche située juste après les panneaux indicateurs "Anse à l'Eau" et "Pointe des Châteaux", prendre à droite. Descendre dans la végétation, dépasser les poteaux n°6 puis n°7 et atteindre une plate-forme aménagée sur la Pointe à Cabrits.

(3) Le retour s'effectue par le même chemin en sens inverse. N.B. Aux deux panneaux indicateurs "Trace de la Pointe à Cabrits" qui suivent le poteau n°3, tourner à gauche (ne pas aller à droite vers des maisons). Rejoindre ainsi l'Anse à la Gourde (D/A).

## Informations pratiques

De bonnes chaussures de sport suffisent pour cette courte randonnée sur de bons chemins.

Malgré la brièveté du parcours et la présence de quelques ombrages, prévoir de l'eau et des protections solaires adaptées à sa propre sensibilité.

Malgré la profusion de signalisation sur cet itinéraire, une carte détaillée demeure utile (au minimum celle qui accompagne la présente description).

Randonnée effectuée par l'auteur le 06 octobre 2017.

## A proximité

À l'Anse à la Gourde (D/A) :

## Points de passages

**D/A Parking de la plage de l'Anse à la Gourde**  
N 16.257908° / O 61.213571° - alt. 3 m - km 0

**1 Départ de sentier montant**  
N 16.261513° / O 61.218351° - alt. 2 m - km 0.74

**2 Fourche - Panneaux indicateurs**  
N 16.262316° / O 61.219081° - alt. 19 m - km 0.91

**3 - Pointe à Cabrits**  
N 16.262908° / O 61.218523° - alt. 3 m - km 1.01

**D/A Parking de la plage de l'Anse à la Gourde**  
N 16.257908° / O 61.213571° - alt. 3 m - km 2.02

- Lieu de nidification pour des tortues marines : à respecter !
- Plage pour un bain vivifiant qui comblera les amateurs de vagues et de rouleaux. **Attention** néanmoins à la présence de **hauts-fonds coralliens** et à un **fort courant latéral** : demeurer prudent, surtout avec des enfants !

### Sur le parcours :

- Les poteaux numérotés correspondent aux étapes d'un circuit avec [audio-guide téléchargeable sur smartphone](#).
- La roche qui affleure par endroits sur le chemin est constituée de restes de massifs coralliens, dont on repère encore bien la structure.

### À la Pointe à Cabrits (3) :

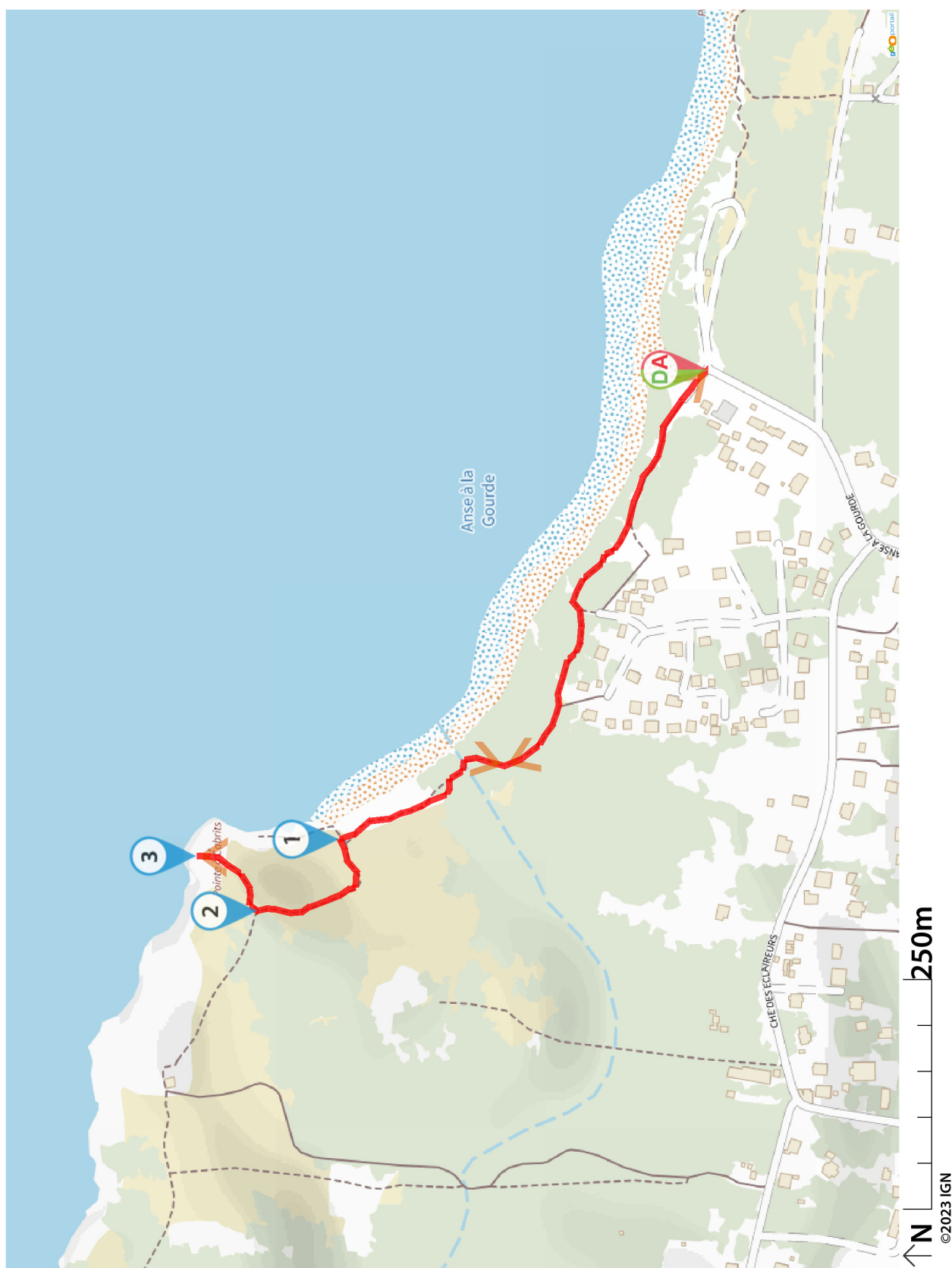
- Superbe panorama sur la côte Nord-Est de Grande Terre, jusqu'à la Pointe des Châteaux à droite.
- Point de vue sur l'île de la Désirade au large.
- Grande fresque historique illustrée, depuis les peuplements amérindiens jusqu'au XX<sup>e</sup> siècle.

### À proximité :

La Pointe des Châteaux, extrémité Est de Grande Terre.

Donnez-nous votre avis sur : <https://www.visorando.com/randonnee-la-pointe-a-cabrits/>

Téléchargez l'application Visorando pour suivre cette randonnée



Soyez toujours prudent et prévoyant lors d'une randonnée. Visorando et l'auteur de cette fiche ne pourront pas être tenus responsables en cas d'accident survenu sur ce circuit.

### Préparation de sa randonnée



#### BIEN CHOISIR SA RANDONNÉE

en fonction de sa durée, et de sa difficulté, en fonction de ses compétences et de sa condition physique.



#### CONSULTER LA MÉTÉO

et se renseigner sur les particularités du site: neige, température, horaires et coefficient des marées, vent, risque d'incendie...



#### S'ÉQUIPER EN CONSÉQUENCE

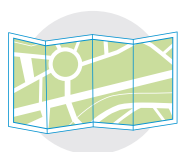
équipement particulier, moyen d'alerte, trousse à pharmacie, vêtements... et prendre de quoi boire et s'alimenter.



#### PRÉVENIR

au moins une personne du projet de randonnée.

### Comportement pendant la randonnée



#### RESTER SUR LES SENTIERS

(sauf cas exceptionnel).



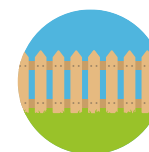
#### RESPECTER

les cultures et les prairies, ne pas cueillir ou ramasser les fruits.



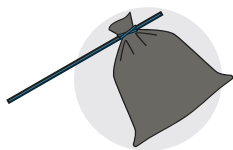
#### RESPECTER LES INTERDICTIONS

propres au site: ne pas cueillir, ne pas faire de feu, ne pas camper...



#### REFERMER

les clôtures et barrières après les avoir ouvertes, demeurer prudent en cas de troupeau et s'en écarter.



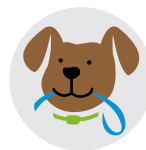
#### RAMENER SES DÉCHETS

ne pas laisser de traces de son passage.



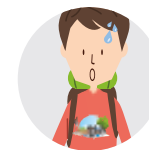
#### ÊTRE DISCRET

respectueux et courtois vis à vis des autres usagers.



#### GARDER LA MAÎTRISE DE SON CHIEN

le tenir attaché, l'avoir auprès de soi à chaque croisement d'autres usagers, pouvoir le rappeler à tout moment. Randonner avec son chien est à proscrire en présence de troupeaux.



#### LA NATURE EST UN MILIEU VIVANT

qui évolue avec le temps, randonner c'est partir à l'aventure avec les risques qui y sont liés. Savoir renoncer et faire demi-tour est aussi un geste responsable.

Qu'il soit privé ou public, vous randonnez toujours sur un terrain ne vous appartenant pas, particulièrement s'il est privé, les propriétaires autorisent (généreusement, gracieusement ou aimablement) le passage.

Merci de ne pas poursuivre en justice en cas d'accident ceux chez qui vous randonnez au risque de se voir interdire ce loisir; mais vous pouvez signaler tout risque rencontré.