

Découverte de Terre-de-Bas

Une randonnée proposée par bibi

Un itinéraire de randonnée qui vous permettra de découvrir la nature de Terre-de-Bas : la forêt sèche le long du littoral (attention aux mancenilliers), les mares un peu plus au centre de l'île avec des petites tortues. Différents paysages s'offrent à vous durant le parcours : vue sur le Pâté et jolie vue sur Terre-de-Haut.



Randonnée n°539730

Durée :	3h00	Difficulté :	Moyenne
Distance :	7,27 km	Retour point de départ :	Oui
Dénivelé positif :	318 m	Activité :	Pédestre
Dénivelé négatif :	314 m		
Point haut :	243 m	Commune :	Terre-de-Bas (97136)
Point bas :	4 m		



Description

(D/A) Au départ de l'embarcadère, suivre la route qui mène au village. Laisser deux intersections sur la gauche pour atteindre la plage de Grande Anse. Longer cette dernière et poursuivre toujours tout droit. Atteindre un carrefour en bordure de la plage.

(1) Poursuivre dans la Rue de la Plage. Au bout de la partie goudronnée, suivre le sentier balisé en Jaune (faire attention aux mancenilliers, voir les informations pratiques). Le chemin est évident, unique et bien balisé lorsqu'on est en zone caillouteuse. Profiter des différentes vues sur la mer et sur le Pâté, petit îlot au large. Au loin, on aperçoit Basse-Terre.

(2) Franchir la porte qui est en fait une barrière pour les chèvres et autre bétail. Le chemin se poursuit de l'autre côté. Peu de temps après, le sentier s'éloigne de la côte et commence à grimper. La forêt s'éclaircit. Traverser les clairières toujours en suivant le sentier.

(3) Franchir le muret avec des barrières en bois ; le sentier continue de monter, parfois dans des éboulements. La forêt change et devient plus dense. Continuer de monter.

(4) Atteindre une mare sur un terrain un peu plus plat. Peu de temps après, un sentier balisé en Bleu rejoint la trace, continuer tout droit et atteindre une autre intersection, cette fois avec un sentier balisé en Rouge.

(5) Tourner à gauche pour le suivre, passer encore à côté de mares. Le sentier commence à descendre en faisant de larges virages. Atteindre une route, continuer de descendre le plus droit possible, tantôt sur la route tantôt sur des chemins qui relient les routes.

(6) Finir la descente par la route qui rejoint la plage de Grande Anse.

(1) Arrivé à la plage, tourner à droite pour reprendre la route en direction de l'embarcadère **(D/A)**.

Points de passages

D/A Embarcadère

N 15.854914° / O 61.616296° - alt. 10 m - km 0

1 Carrefour de la plage

N 15.859543° / O 61.624976° - alt. 6 m - km 1.12

2 Porte dans une clôture

N 15.866723° / O 61.628424° - alt. 25 m - km 2.46

3 Muret

N 15.865215° / O 61.634648° - alt. 80 m - km 3.2

4 Mare

N 15.857983° / O 61.635113° - alt. 236 m - km 4.32

5 Intersection/balisateur Rouge

N 15.856686° / O 61.635426° - alt. 236 m - km 4.48

6 Route vers la plage de Grande Anse

N 15.858366° / O 61.627168° - alt. 52 m - km 5.86

D/A Embarcadère

N 15.854914° / O 61.616296° - alt. 10 m - km 7.27

Informations pratiques

Attention : sur le sentier vous croiserez des mancenilliers (arbre ressemblant à un pommier, ses fruits aussi), tout est toxique chez cet arbre, il ne faut pas s'abriter en dessous en cas de pluie.

N.B. À partir de (2), le tracé figuré en mauve sur le fond de carte IGN est inexact : s'en tenir au tracé de la randonnée et à sa description.

Présence de couleuvres qui ne sont pas venimeuses et de tortues terrestres dans les mares.

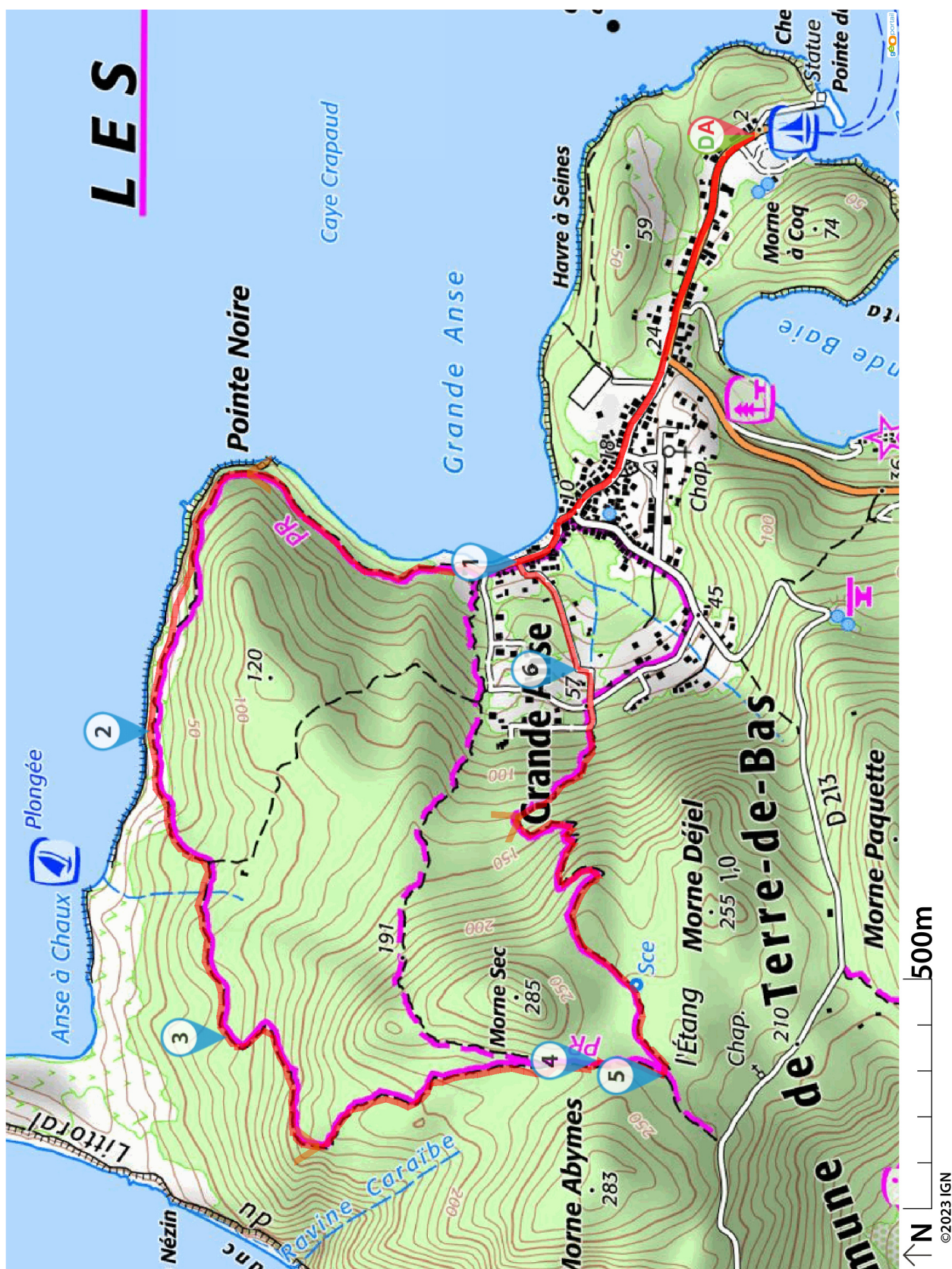
Être bien chaussé, il fait très chaud souvent.

Donnez-nous votre avis sur : <https://www.visorando.com/randonnee-decouverte-de-terre-de-bas/>

En savoir plus :

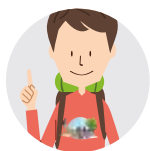
- Site internet : <http://www.visorando.com>

Téléchargez l'application Visorando pour suivre cette randonnée



Soyez toujours prudent et prévoyant lors d'une randonnée. Visorando et l'auteur de cette fiche ne pourront pas être tenus responsables en cas d'accident survenu sur ce circuit.

Préparation de sa randonnée



BIEN CHOISIR SA RANDONNÉE

en fonction de sa durée, et de sa difficulté, en fonction de ses compétences et de sa condition physique.



CONSULTER LA MÉTÉO

et se renseigner sur les particularités du site : neige, température, horaires et coefficient des marées, vent, risque d'incendie...



S'ÉQUIPER EN CONSÉQUENCE

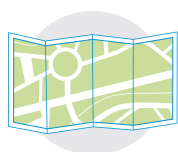
équipement particulier, moyen d'alerte, trousse à pharmacie, vêtements... et prendre de quoi boire et s'alimenter.



PRÉVENIR

au moins une personne du projet de randonnée.

Comportement pendant la randonnée



RESTER SUR LES SENTIERS

(sauf cas exceptionnel).



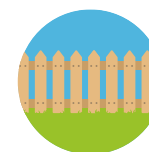
RESPECTER

les cultures et les prairies, ne pas cueillir ou ramasser les fruits.



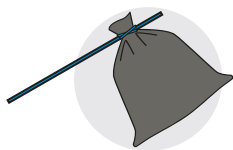
RESPECTER LES INTERDICTIONS

propres au site : ne pas cueillir, ne pas faire de feu, ne pas camper...



REFERMER

les clôtures et barrières après les avoir ouvertes, demeurer prudent en cas de troupeau et s'en écarter.



RAMENER SES DÉCHETS

ne pas laisser de traces de son passage.



ÊTRE DISCRET

respectueux et courtois vis à vis des autres usagers.



GARDER LA MAÎTRISE DE SON CHIEN

le tenir attaché, l'avoir auprès de soi à chaque croisement d'autres usagers, pouvoir le rappeler à tout moment. Randonner avec son chien est à proscrire en présence de troupeaux.



LA NATURE EST UN MILIEU VIVANT

qui évolue avec le temps, randonner c'est partir à l'aventure avec les risques qui y sont liés. Savoir renoncer et faire demi-tour est aussi un geste responsable.

Qu'il soit privé ou public, vous randonnez toujours sur un terrain ne vous appartenant pas, particulièrement s'il est privé, les propriétaires autorisent (généreusement, gracieusement ou aimablement) le passage.

Merci de ne pas poursuivre en justice en cas d'accident ceux chez qui vous randonnez au risque de se voir interdire ce loisir; mais vous pouvez signaler tout risque rencontré.